

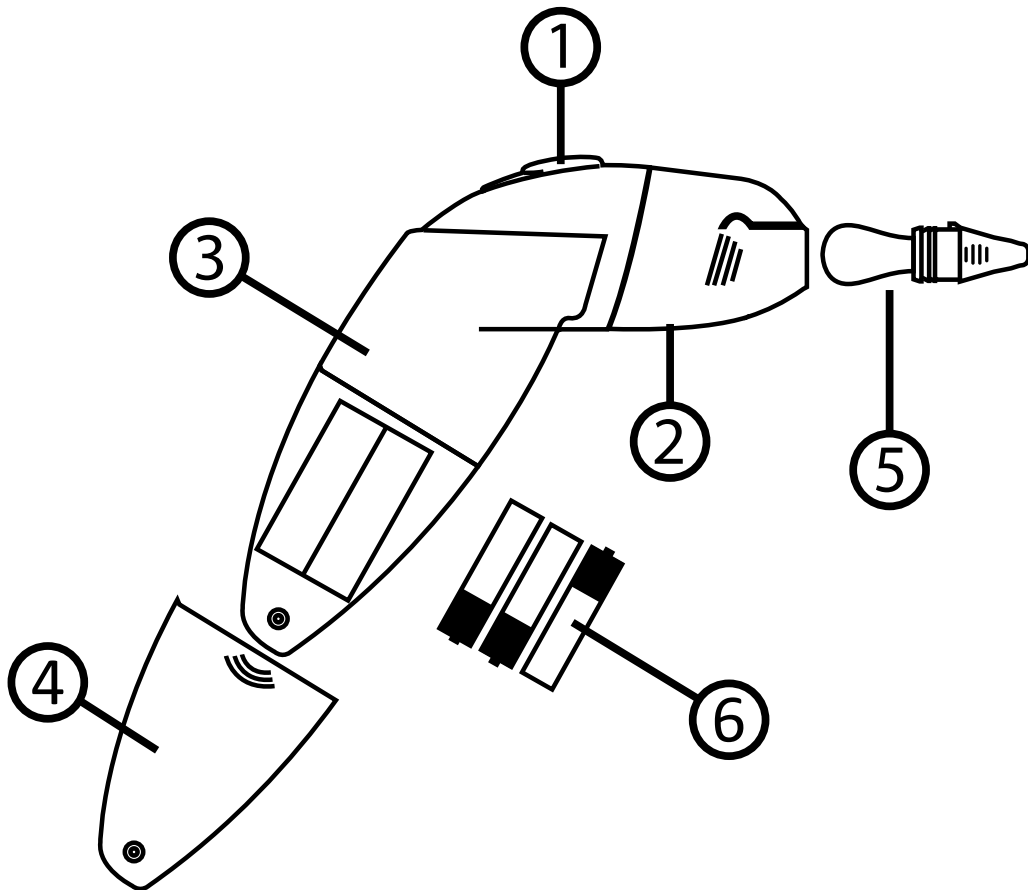
# Mouche bébé Petit Nez



*Petit*  
Terrailon® 

[www.petit-terraillon.com](http://www.petit-terraillon.com)

## NASENSAUGER "PETIT NEZ"



### ALLGEMEINE BESCHREIBUNG

- ① Ein-/Aus-Taste
- ② Luftloch des transparenten Auffangbehälters
- ③ Gerät und transparenter Auffangbehälter
- ④ Batteriefach
- ⑤ Einwegaufsatz mit Auffangbehälter
- ⑥ Batterien

## WICHTIGE SICHERHEITSHINWEISE

### VOR GEBRAUCH UNBEDINGT DIE BEDIENUNGSANLEITUNG VOLLSTÄNDIG LESEN



Der Nasensauger *Petit Nez* von Petit Terraillon wurde mit größter Sorgfalt entworfen, um eine effiziente und sichere Nutzung zu gewährleisten. Dennoch müssen bei jedem Gebrauch von elektrischen Geräten einfache Vorsichtsmaßnahmen ergriffen werden. Vor allem bei Geräten, die zur Pflege von Säuglingen dienen.

## ACHTUNG

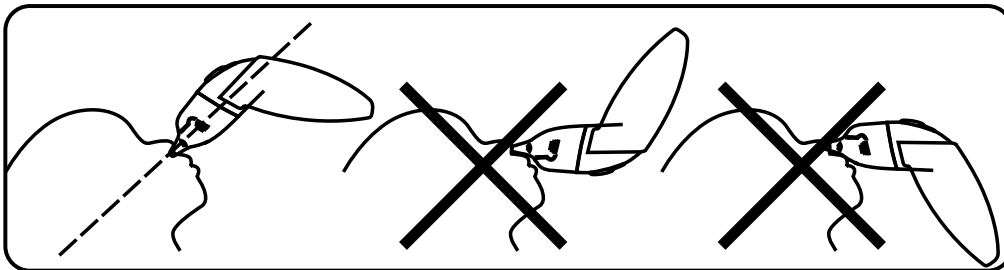
Verwenden Sie dieses Gerät ausschließlich zu dem in dieser Bedienungsanleitung beschriebenen Zweck. Verwenden Sie keine Aufsätze, die nicht von Petit Terraillon empfohlen wurden.

**EXPLOSIONSGEFAHR WENN DIE BATTERIEN NICHT DURCH DIE RICHTIGEN BATTERIEN ERSETZT WERDEN. TAUSCHEN SIE DIE BATTERIEN AUSSCHLIESSLICH GEGEN ALKALI-BATTERIEN DES TYPUS AAA LR03 AUS.**

## MEDIZINISCHE WARNHINWEISE

**ACHTUNG: DER EINWEGAUFSATZ IST MIT EINEM AUFFANGBEHÄLTER AUS LATEX AUSGESTATTET, DER ALLERGISCHE REAKTIONEN HERVORRUFEN KANN.**

- 1) Waschen Sie sich vor und nach der Verwendung des Nasensaugers *Petit Nez* die Hände.
- 2) Führen Sie den Nasenaufsatz nicht zu weit in das Nasenloch des Säuglings ein. Halten Sie den Nasensauger wie beschrieben.



- 3) Beschränken Sie die Absaugung zur Sicherheit des Babys auf wenige Sekunden.
- 4) Verwenden Sie den Nasensauger *Petit Nez* nicht im Fall einer Irritation oder einer Blutung in der Nase.
- 5) Bei einer Infektion, Fieber, einer Irritation oder Blutung in der Nase, wenden Sie sich an Ihren Arzt.
- 6) Verwenden Sie den Nasensauger *Petit Nez* nicht ohne den Nasenaufsatz oder mit einem schadhafte Auffangbehälter.
- 7) Verwenden Sie den Nasensauger *Petit Nez* ausschließlich mit den Nasenaufsätzen von Petit Terraillon.
- 8) Tauschen Sie den Einwegnasenaufsatz nach jedem Gebrauch aus oder mindestens einmal pro Tag.

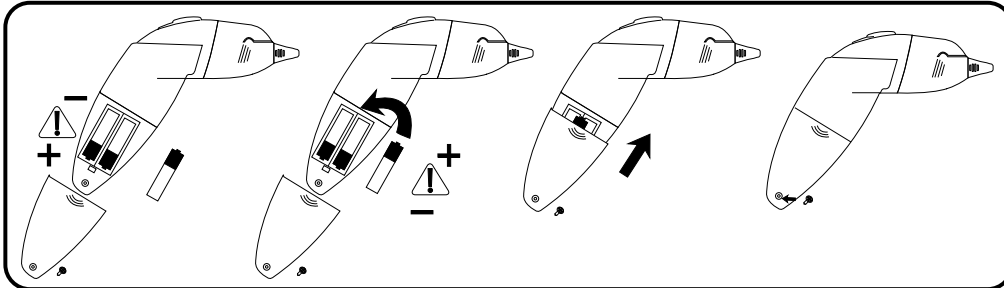
**BEWAHREN SIE DIESE BEDIENUNGSANLEITUNG SORGFÄLTIG AUF**

## BEDIENUNGSANLEITUNG FÜR DEN NASENSAUGER *PETIT NEZ*

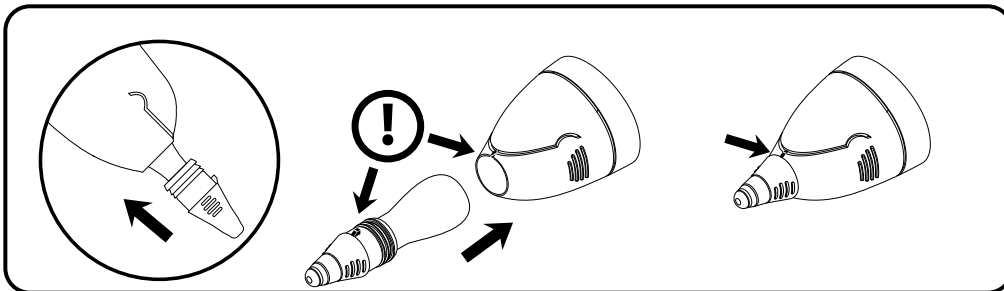
Der Nasensauger *Petit Nez* ist ein elektrisches Gerät zum Absaugen von Nasensekret bei Säuglingen.

- 1) Für die Inbetriebnahme, öffnen Sie das Batteriefach, indem Sie die Schraube der Abdeckung mit einem Schraubenzieher lösen (verwenden Sie einen geeigneten Schraubenzieher) und die Abdeckung abnehmen. Legen Sie 3 Alkali-Batterien des Typs AAA LR03 ein und schließen Sie das Batteriefach wieder.

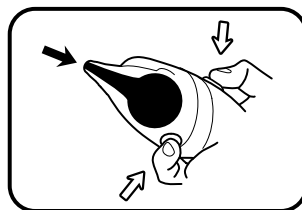
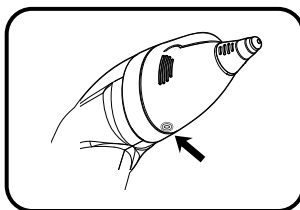
Verwenden Sie ausschließlich Alkali-Batterien und beachten Sie die Polarität.



- 2) Aufstecken eines neuen Nasenaufsatzes: Richten Sie die vorstehende Markierung des Einwegaufsatzes nach der Vertiefung am Vorderteil des transparenten Auffangbehälters aus. (Achten Sie darauf, dass der Auffangbehälter dabei nicht beschädigt wird).

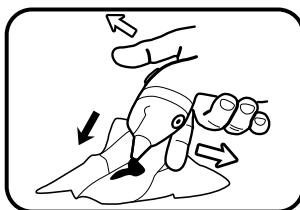


- 3) Platzieren Sie die Spitze des Nasenaufsatzes an der Öffnung des Nasenlochs. Um die Wirksamkeit des Nasensaugers *Petit Nez* zu erhöhen, ist es sinnvoll, die Nase vorher mit ein paar Tropfen Kochsalzlösung zu befeuchten.



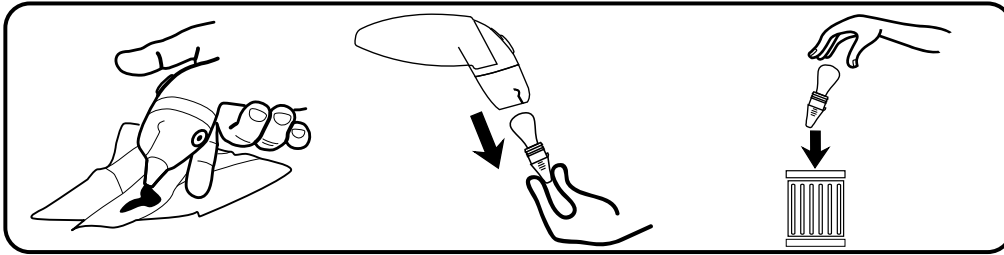
- 4) Einschalten: Drücken Sie die Taste, während Sie das Luftloch des transparenten Auffangbehälters mit dem Daumen zuhalten. Das Sekret wird in dem Einwegbehälter des Nasenaufsatzes gesammelt.

- 5) Ausschalten: Die Absaugung hört nach einigen Sekunden automatisch auf, wenn der Auffangbehälter voll ist.



- 6) Entleeren Sie den Einwegbehälter mit Hilfe eines Taschentuchs, indem Sie das Luftloch des transparenten Auffangbehälters wieder freigeben. Saugen Sie dann das Sekret aus dem anderen Nasenloch ab.

- 7) Entleeren Sie den Auffangbehälter. Danach entfernen Sie den Einwegnasenaufsatz und werfen ihn nach dem Gebrauch weg.



## REINIGUNG UND PFLEGE

- 1) Die Nasenaufsätze sind für den einmaligen Gebrauch konzipiert. Werfen Sie diese nach jedem Gebrauch oder mindestens einmal pro Tag weg. Wenn Sie den Einwegnasenaufsatz wiederverwenden möchten, müssen Sie ihn nach jedem Gebrauch sofort ausspülen, indem Sie ca. drei Sekunden lang klares Wasser ansaugen, den Auffangbehälter entleeren und den Nasenaufsatz von außen mit einem desinfizierenden Tuch reinigen.

**Verwenden Sie niemals denselben Einwegnasenaufsatz bei mehreren Babys.**

**Verwenden Sie niemals denselben Einwegnasenaufsatz am nächsten Tag noch einmal.**

- 2) Reinigung des Geräts *Petit Nez*: Prüfen Sie vor der Reinigung, ob das Batteriefach gut verschlossen ist. Reinigen Sie den Nasensauger *Petit Nez* weder mit Lösungsmitteln noch mit Scheuermitteln.
- 3) Tauchen Sie den Nasensauger *Petit Nez* nicht ins Wasser. Saugen Sie niemals etwas anderes als Wasser mit dem Nasensauger *Petit Nez* an (während der Aufsatz angebracht ist).

## AUFBEWAHRUNG

- 1) Bewahren Sie den Nasensauger *Petit Nez* bei Zimmertemperatur an einem trockenen Ort auf. Der Nasensauger *Petit Nez* und seine Einwegnasenaufsätze müssen unter angemessenen Bedingungen aufbewahrt werden: Temperatur zwischen 5° und 45°C (41° und 113°F).
- 2) Wenn Sie den Nasensauger *Petit Nez* über mehrere Monate hinweg nicht verwenden, wird empfohlen, die Batterien zu entfernen.

## WICHTIGE HINWEISE

- 1) Der Nasensauger *Petit Nez* ist kein Spielzeug! Er muss von einem Erwachsenen verwendet werden, der die Bedienungsanleitung gelesen hat.
- 2) Bewahren Sie den Nasensauger *Petit Nez* und seine Einwegaufsätze nicht in der Reichweite von Kindern auf.
- 3) Der Nasensauger *Petit Nez* wurde für den häuslichen Gebrauch und ausschließlich zum Absaugen von Nasensekrets bei Kindern konzipiert.
- 4) Der Nasensauger *Petit Nez* wurde für den zeitweiligen Gebrauch konzipiert (15s/min maximal). Wenn der Nasensauger *Petit Nez* ohne Nasenaufsatz eingeschaltet wird oder die Ein-Taste weiterhin gedrückt wird, obwohl der Auffangbehälter voll ist, könnten sich die Batterien vorzeitig entleeren.
- 5) Bevor Sie den Nasensauger *Petit Nez* einschalten, stellen Sie sicher, dass alle Bestandteile korrekt angebracht sind.



- 6) Halten Sie sich an das Verfallsdatum der Einwegnasenaufsätze.

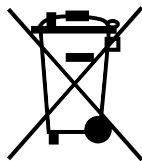
- 7) Versuchen Sie nicht, das Gerät *Petit Nez* oder die Einmal-Aufsätze auseinanderzubauen.

- 8) Bewahren Sie den Nasensauger *Petit Nez* vor Erschütterungen, biegen Sie ihn nicht und lassen Sie ihn nicht fallen.

- 9) Verwenden Sie für den Nasensauger *Petit Nez* ausschließlich die Einwegaufsätze von Petit Terrailon. Sie wurden konzipiert, um ausschließlich mit dem Nasensauger *Petit Nez* verwendet zu werden.
- 10) Die Einwegnasenaufsätze sind nicht steril.
- 11) Verwenden und lagern Sie den Nasensauger *Petit Nez* oder seine Einwegnasenaufsätze nicht unter den folgenden Bedingungen:
- \* An warmen Orten, wie dem Innenbereich eines Autos, das bei warmem Wetter im Freien abgestellt wurde.
  - \* In direktem Sonnenlicht.
  - \* In feuchter oder korrodierender Atmosphäre.
  - \* Nicht in der Nähe heißer Oberflächen, explosiver Gase oder entzündbarer Gase aufbewahren.
- 12) Der Nasensauger *Petit Nez* darf ausschließlich unter normalen Bedingungen, die in dieser Bedienungsanleitung beschrieben sind, verwendet werden.

PROBLEM	LÖSUNG
Der Nasensauger <i>Petit Nez</i> funktioniert nicht:	Prüfen Sie die Polarität der Batterien. Wenn das Problem weiterhin besteht: Entfernen Sie die Batterien und ersetzen Sie diese durch neue Batterien.
Der Nasensauger <i>Petit Nez</i> saugt nicht an, der Einwegbehälter bläht sich nicht auf:	Haben Sie das Luftloch des Auffangbehälters während des Ansaugens verschlossen?
Wenn durch einen schadhafte(n) Auffangbehälter Sekret in die Pumpe des Nasensaugers <i>Petit Nez</i> gelangt ist:	Entfernen Sie den schadhafte(n) Einwegnasenaufsatz und saugen Sie ca. 5 Sekunden lang klares Wasser mit dem Nasensauger <i>Petit Nez</i> an. Anschließend saugen Sie 5 Sekunden lang Luft an, um die Pumpe zu trocknen. Trocknen Sie den transparenten Auffangbehälter mit einem weichen Tuch ab. Ihr Nasensauger ist mit einem neuen Einwegnasenaufsatz erneut betriebsbereit. Um diesem Vorfall vorzubeugen, achten Sie darauf, dass Sie den flexiblen Auffangbehälter nicht beschädigen, wenn Sie den Einwegaufsatz anbringen.

## UMWELTSCHUTZ



Entsorgen Sie gebrauchte Batterien an einer Sammelstelle für Recyclingzwecke. Verwenden Sie keine unterschiedlichen Batterietypen. Verwenden Sie keine gebrauchten Batterien zusammen mit neuen Batterien.

**Entsorgen Sie dieses Produkt am Ende des Lebenszyklus an einer Sammelstelle zum Recycling elektrischer und elektronischer Altgeräte.**

## GARANTIE

Für dieses Produkt wird eine Garantie von 2 Jahren auf Material- und Herstellungsfehler gewährt. In dieser Zeit werden derartige Mängel kostenlos behoben (der Kaufbeleg muss bei einer Reklamation im Rahmen der Garantie vorgelegt werden). Beschädigungen, die durch Unfälle, unsachgemäße Verwendung oder Nachlässigkeit verursacht wurden, sind von dieser Garantie ausgeschlossen. Bei Reklamationen setzen Sie sich bitte zunächst mit dem Geschäft in Verbindung, in dem Sie das Produkt gekauft haben.

**Vertrieb durch:** Terrailon SAS & Headquarters - 1 rue Ernest Guoin - 78290 Croissy sur Seine  
Verbraucherservice: +33(0) 826 88 1789 - [serviceconsommateurs@terraillon.fr](mailto:serviceconsommateurs@terraillon.fr)

**Handelsvertreter für Europa:** IMHOTEP création SAS

ZI Montplaisir - Rue du champ de courses – 38780 Pont-Evêque – Frankreich

**Hersteller:** Ubimed®, 8666 Hayden Place, Culver City, Kalifornien,  
USA FCC part 15 compliant, IP 40

